

LEGENDA

- 1

OMÍTKA FASÁDNÍ PROBARVENÁ - BÍLÁ
- 2a

FASÁDNÍ KAZETY Z CORTENOVÉ OCELI
(OCELOVÝ MATERIÁL S PŘIROZENOU MASIVNÍ PATINOU)
ČÁSTEČNĚ PERFOROVANÉ
- 2b

FASÁDNÍ KAZETY Z CORTENOVÉ OCELI V PŮDORYSNÉM OBLOUKU
(OCELOVÝ MATERIÁL S PŘIROZENOU MASIVNÍ PATINOU)
ČÁSTEČNĚ PERFOROVANÉ
- 2c

FASÁDNÍ KAZETY Z CORTENOVÉ OCELI ODNÍMATELNÉ
(OCELOVÝ MATERIÁL S PŘIROZENOU MASIVNÍ PATINOU)
PERFOROVANÉ
- 3

FASÁDNÍ OBKLAD - FALCOVANÝ HLINÍKOVÝ PLECH SE STOJATOU
DRÁŽKOU, BARVA: ANTRACITOVÁ ŠEDÁ
- 4

OBLOŽENÍ SOKLU Z CORTENOVÉ OCELI
- 5

TENKOVRSTVÁ OMÍTKA MARMOLIT - BARVA ŠEDÁ
- 6

OKNA DŘEVĚNÁ SE SKRYTÝMI RÁMY, BARVA PŘÍRODNÍ,
KOMBINOVANÉ S PLNÝMI VÝPLNĚMI V MÍSTĚ STROPŮ RAL 7016
ANTRACITOVÁ ŠEDÁ LESKÁ (SMALTOVANÉ SKLO)
- 7

MADLO ZÁBRADLÍ - OPLECHOVÁNÍ Z CORTENOVÉ OCELI
- 8

OPLECHOVÁNÍ PARAPETŮ OKEN ČI ATIKY - RAL 7016 ANTRACITOVÁ ŠEDÁ
- 9

OPLECHOVÁNÍ PARAPETŮ OKEN - Z CORTENOVÉ OCELI
- 10

JÍMACÍ TYČ A PODPŮRNÁ TRUBKA HROMOSVODU - VIZ ČÁST D.1.12.5a
- 11

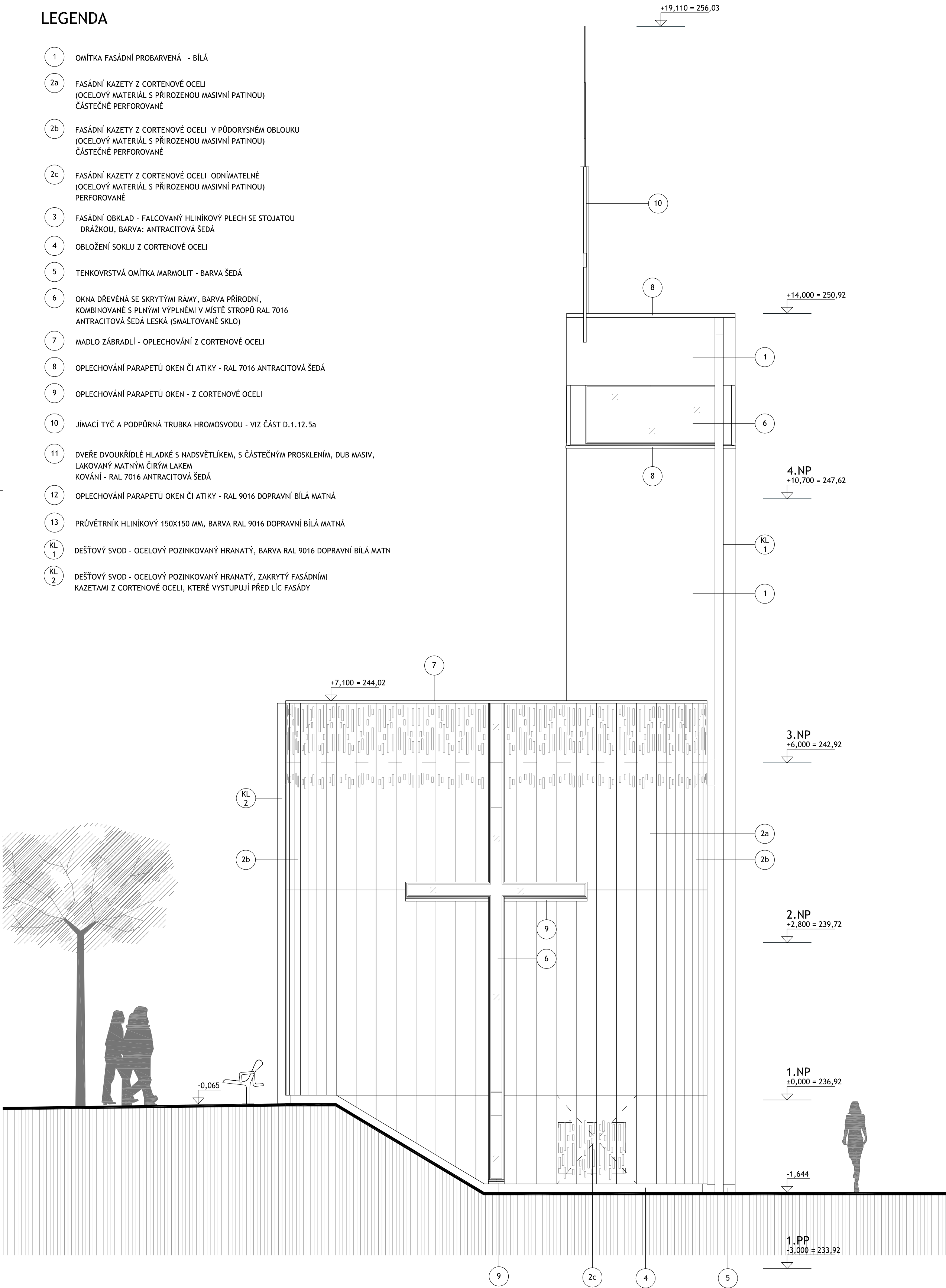
DVEŘE DVOUKŘÍDLÉ HLADKÉ S NADSVĚTLÍKEM, S ČÁSTEČNÝM PROSKLENÍM, DUB MASIV,
LAKOVANÝ MATNÝM ČIRÝM LAKEM
KOVÁNÍ - RAL 7016 ANTRACITOVÁ ŠEDÁ
- 12

OPLECHOVÁNÍ PARAPETŮ OKEN ČI ATIKY - RAL 9016 DOPRAVNÍ BÍLÁ MATNÁ
- 13

PRŮVĚTRNÍK HLINÍKOVÝ 150X150 MM, BARVA RAL 9016 DOPRAVNÍ BÍLÁ MATNÁ
- KL 1

DEŠŤOVÝ SVOD - OCELOVÝ POZINKOVANÝ HRANATÝ, BARVA RAL 9016 DOPRAVNÍ BÍLÁ MATN
- KL 2

DEŠŤOVÝ SVOD - OCELOVÝ POZINKOVANÝ HRANATÝ, ZAKRYTÝ FASÁDNÍMI
KAZETAMI Z CORTENOVÉ OCELI, KTERÉ VYSTUPUJÍ PŘED LÍC FASÁDY



RAZÍTKO A PODPIS: PARÉ:

NÁZEV STAVBY:
NÁMĚSTÍ BĚCHOVICE -
KAPLE S VYHLÍDKOU

STAVEBNÍK:
MĚSTSKÁ ČÁST PRAHA - BĚCHOVICE
ČESKOBRODSKÁ 3
190 11 PRAHA - BĚCHOVICE

GENERÁLNÍ PROJEKTANT:
TOMEK ARCHITEKTI S.R.O.
DAŇKOVA 3333/5, 14300 PRAHA 4
IČ: 05416990
T: +420603462563
E: TOMEKARCHITEKTI@GMAIL.COM

HLAVNÍ INŽENÝR PROJEKTU:
ING. ARCH. ONDŘEJ TOMEK

SPOLUAUTÓŘI ARCHITEKTONICKÉHO ŘEŠENÍ:
ING. ARCH. ONDŘEJ TOMEK
ING. ARCH. MILENA TOMKOVÁ

ZPRACOVATEL ČÁSTI:
TOMEK ARCHITEKTI S.R.O.
DAŇKOVA 3333/5, 14300 PRAHA 4
IČ: 05416990
T: +420603462563
E: TOMEKARCHITEKTI@GMAIL.COM

ZODPOVĚDNÝ PROJEKTANT ČÁSTI:
ING. ARCH. ONDŘEJ TOMEK

VYPRACOVAL:
ING. ARCH. ONDŘEJ TOMEK

STUPEŇ DOKUMENTACE:
DOKUMENTACE PRO PROVÁDĚNÍ STAVBY

DATUM:	FORMÁT:	MĚŘÍTKO:
01/2022	4 X A4	1:50

SOUŘADNICOVÝ SYSTÉM / VÝŠKOVÝ SYSTÉM:
JTSK, ČSN5/Bpv

ČÁST DOKUMENTACE:
D. DOKUMENTACE OBJEKTŮ A TECHNICKÝCH
A TECHNOLOGICKÝCH ZAŘÍZENÍ
D.1.12 SO 704 KAPLE S VYHLÍDKOU
D.1.12.1 ARCHITEKTONICKO-STAVEBNÍ ŘEŠENÍ

OBSAH ČÁSTI:
13 POHLED SEVERNÍ

OZNAČENÍ PŘÍLOHY:
D.1.12.1.13